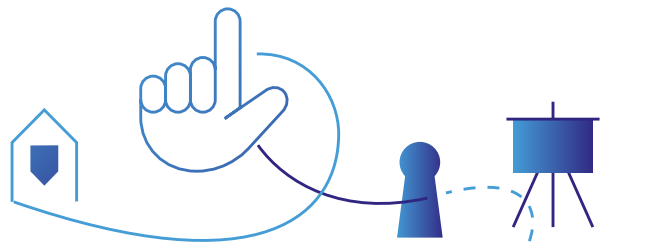


# LEIDRAAD VEILIG BESTUUR

Omgaan met agressie, bedreigingen en intimidatie



## Preventie en preparatie

### Bewustwording

- Urgentie en gezamenlijke norm
- Agressieprotocol met interne meldprocedure

### Weerbare organisatie

- Kwetsbare processen binnen de organisatie in kaart brengen
- Aanpak integrale beveiliging

### Veilig Wonen

- Woningscan en veiligheidsgesprek

### Eigen weerbaarheid

- Trainingen en crisisoefeningen

➤ Agressieprotocol

➤ Kwetsbare werkprocessen

➤ Aanpak integrale beveiliging

➤ Veilig wonen

➤ Trainingen veiligheid

➤ Trainingen integriteit

➤ Toolkit democratische weerbaarheid

➤ LIEC/RIEC

## Reactie op concrete (be)dreigingen en incidenten

### Melden en aangifte

- Deel onveiligheidsgevoelens altijd met de lokale driehoek
- Lokaal meldpunt inrichten
- Opeenstapeling meldingen kunnen aangiftewaardig zijn

### Stelsel bewaken en beveiligen

- Aanvullende beveiligingsmaatregelen in het geval van (be)dreigingen

➤ Aangifte en melding

➤ Gemeentelijk incidenten registratiesysteem (GIR)

➤ Stelsel Bewaken en Beveiligen

## Begeleiding en nazorg

### Ondersteuningsteam Weerbaar Bestuur

- voor advies en socio-emotionele hulp van ervaringsdeskundigen of experts

### Langdurig vinger aan de pols

- Nazorgprotocol
- Binnen de organisatie oog voor elkaar
- Aandacht voor de gezinsleden

### Evalueer en herijk aanpak

➤ Ondersteuningsteam Weerbaar Bestuur

➤ Nazorg handleiding

➤ Slachtofferhulp Nederland

➤ Instituut voor Psychotrauma